

Rapport de mission de repérage des matériaux et produits contenant de l'amiante avant réalisation de travaux

R. 4412-97 modifié par le décret 2012-639 du 4 mai 2012
Norme NF X 46-020

7 PROMENADE DU GALLION

77200 TORCY



A \ INFORMATIONS GENERALES

A.1 \ DESIGNATION DU BÂTIMENT

Nature du bâtiment :	LOGEMENTS COLLECTIFS	Adresse :	7 PROMENADE DU GALLION 77200 TORCY
Cat. Du bâtiment :		Bâtiment :	
Etage :		Porte :	
Ref Cadastrale :	NC	Propriété de :	OPH77 10 AVENUE CHARLES PEGUY 77000 MELUN

A.2 \ DESIGNATION DU DONNEUR D'ORDRE

Nom :	OPH77	Documents remis :	
Adresse :	10 AVENUE CHARLES PEGUY 77000 MELUN	Moyens mis à disposition :	

A.3 \ EXECUTION DE LA MISSION

RAPPORT N° :	79LAI0202	Laboratoire d'Analyses :	ITGA
Repérage réalisé le :	04/04/2018	Adresse laboratoire :	3 RUE ARMAND HERPIN LACROIX - CS 46537 35065 RENNES CEDEX
Accompagnateur :		Numéro d'accréditation :	1-5967
Par :	Mickaël JULIEN	Organisme d'assurance professionnelle :	AXA France
N° certificat :	CPDI 4129	Adresse assurance :	313 Terrasses de l'Arche 92727 NANTERRE CEDEX
Date d'obtention :	01/01/2017	N° de contrat d'assurance :	10063271004
Organisme certificateur	I.CERT Parc Edonia - Bâtiment G - Rue de la Terre Victoria - 35760 SAINT-GREGOIRE	Date de validité :	31/12/2018

B \ CACHET DU DIAGNOSTIQUEUR

FAIT LE 12/04/2018

Cabinet : EXPERT HABITAT & INDUSTRIE INGENIERIE

Nom du responsable : **DEMOULIN Frédéric**

Nom du diagnostiqueur : **Mickaël JULIEN**



C\ SOMMAIRE

Table des matières

A \ INFORMATIONS GENERALES	2
A.1 \ DESIGNATION DU BÂTIMENT	2
A.2 \ DESIGNATION DU DONNEUR D'ORDRE	2
A.3 \ EXECUTION DE LA MISSION	2
B \ CACHET DU DIAGNOSTIQUEUR	2
C \ SOMMAIRE	3
D \ CONCLUSIONS	4
E \ PROGRAMME DE REPERAGE	13
F \ CONDITIONS DE REALISATION DU REPERAGE	15
G \ RAPPORTS PRECEDENTS	15
H \ RESULTATS DETAILLES DU REPERAGE	16
ANNEXE 1 – PHOTOS DES ELEMENTS AMIANTES ET/OU NON AMIANTES	32
ANNEXE 3 – PROCES VERBAUX D'ANALYSES	38
ATTESTATION(S)	40
CERTIFICAT DE COMPETENCES	41

D\ CONCLUSIONS

Dans le cadre de la mission décrite en tête de rapport, il a été repéré des matériaux et produits contenant de l'amiante

PIECE	ETAGE	ELEMENTS	DESCRIPTIF LABORATOIRE	REPERAGE	Echantillon	METHODE	ETAT	RESULTAT
Chambre 2		Enduit / Peinture plaque de plâtre	Enduit plâtreux blanc en vrac + peinture non séparable	Mur D	79LAI0202P001	RESULTAT ANALYSE	DEGRADATION PARTIELLE	Amiante détecté (Chrysotile)
Chambre 1		Enduit / Peinture plaque de plâtre	Enduit plâtreux blanc en vrac + peinture non séparable + carton non séparable	Mur A	79LAI0202P002	RESULTAT ANALYSE	DEGRADATION PARTIELLE	Amiante détecté (Chrysotile)
Salle de bains		Enduit béton	Enduit plâtreux blanc en vrac + peinture non séparable	Plafond	79LAI0202P003	RESULTAT ANALYSE	BON ETAT	Amiante détecté (Chrysotile)
Salle de bains		Enduit / Peinture plaque de plâtre	Enduit plâtreux blanc en vrac + peintures multiples non séparable + carton non séparable	Mur D	79LAI0202P005	RESULTAT ANALYSE	BON ETAT	Présence de fibres d'amiante (*)
Séjour		Enduit béton	Enduit plâtreux blanc en vrac + peinture non séparable	Plafond	79LAI0202P009	RESULTAT ANALYSE	DEGRADATION PARTIELLE	Amiante détecté (Chrysotile)
Salle de bains		Dalle de sol	Colle polymère jaune non séparable + ragréage gris non séparable + peinture non séparable + ragréage rose + sous couche de ragréage blanche non séparable	Sol	79LAI0202P004	RESULTAT ANALYSE	BON ETAT	Fr2:Amiante détecté (Chrysotile)

PIECE	ETAGE	ELEMENTS	DESCRIPTIF LABORATOIRE	REPERAGE	Echantillon	METHODE	ETAT	RESULTAT
WC		Enduit béton	Enduit plâtreux blanc en vrac + peinture non séparable	Plafond	79LAI0202P003	ZSO	BON ETAT	Amiante détecté (Chrysotile)
Salle de bains		Enduit béton	Enduit plâtreux blanc en vrac + peinture non séparable	Plafond	79LAI0202P003	ZSO	BON ETAT	Amiante détecté (Chrysotile)
Cuisine		Enduit béton	Enduit plâtreux blanc en vrac + peinture non séparable	Plafond	79LAI0202P003	ZSO	BON ETAT	Amiante détecté (Chrysotile)
Placard 1		Enduit béton	Enduit plâtreux blanc en vrac + peinture non séparable	Plafond	79LAI0202P009	ZSO	DEGRADATION PARTIELLE	Amiante détecté (Chrysotile)
Entrée		Enduit béton	Enduit plâtreux blanc en vrac + peinture non séparable	Plafond	79LAI0202P009	ZSO	DEGRADATION PARTIELLE	Amiante détecté (Chrysotile)
Placard 3		Enduit béton	Enduit plâtreux blanc en vrac + peinture non séparable	Plafond	79LAI0202P009	ZSO	DEGRADATION PARTIELLE	Amiante détecté (Chrysotile)
Cellier		Enduit béton	Enduit plâtreux blanc en vrac + peinture non séparable	Plafond	79LAI0202P009	ZSO	DEGRADATION PARTIELLE	Amiante détecté (Chrysotile)
Séjour		Enduit béton	Enduit plâtreux blanc en vrac + peinture non séparable	Plafond	79LAI0202P009	ZSO	DEGRADATION PARTIELLE	Amiante détecté (Chrysotile)
Placard 2		Enduit béton	Enduit plâtreux blanc en vrac + peinture non séparable	Plafond	79LAI0202P009	ZSO	DEGRADATION PARTIELLE	Amiante détecté (Chrysotile)
Chambre 1		Enduit béton	Enduit plâtreux blanc en vrac + peinture non séparable	Plafond	79LAI0202P009	ZSO	DEGRADATION PARTIELLE	Amiante détecté (Chrysotile)
Chambre 2		Enduit béton	Enduit plâtreux blanc en vrac + peinture non séparable	Plafond	79LAI0202P009	ZSO	DEGRADATION PARTIELLE	Amiante détecté (Chrysotile)

PIECE	ETAGE	ELEMENTS	DESCRIPTIF LABORATOIRE	REPERAGE	Echantillon	METHODE	ETAT	RESULTAT
WC		Dalle de sol	Colle polymère jaune non séparable + ragréage gris non séparable + peinture non séparable + ragréage rose + sous couche de ragréage blanche non séparable	Sol	79LAI0202P004	ZSO	BON ETAT	Fr2:Amiante détecté (Chrysotile)
Salle de bains		Dalle de sol	Colle polymère jaune non séparable + ragréage gris non séparable + peinture non séparable + ragréage rose + sous couche de ragréage blanche non séparable	Sol	79LAI0202P004	ZSO	BON ETAT	Fr2:Amiante détecté (Chrysotile)
Cuisine		Dalle de sol	Colle polymère jaune non séparable + ragréage gris non séparable + peinture non séparable + ragréage rose + sous couche de ragréage blanche non séparable	Sol	79LAI0202P004	ZSO	BON ETAT	Fr2:Amiante détecté (Chrysotile)
Séjour		Enduit / Peinture plaque de plâtre	Enduit plâtreux blanc en vrac + peinture non séparable	Mur B	79LAI0202P001	ZSO	DEGRADATION PARTIELLE	Amiante détecté (Chrysotile)
Séjour		Enduit / Peinture plaque de plâtre	Enduit plâtreux blanc en vrac + peinture non séparable	Mur C	79LAI0202P001	ZSO	DEGRADATION PARTIELLE	Amiante détecté (Chrysotile)
Placard 2		Enduit / Peinture plaque de plâtre	Enduit plâtreux blanc en vrac + peinture non séparable	Mur C	79LAI0202P001	ZSO	DEGRADATION PARTIELLE	Amiante détecté (Chrysotile)

PIECE	ETAGE	ELEMENTS	DESCRIPTIF LABORATOIRE	REPERAGE	Echantillon	METHODE	ETAT	RESULTAT
Chambre 1		Enduit / Peinture plaque de plâtre	Enduit plâtreux blanc en vrac + peinture non séparable	Mur B	79LAI0202P001	ZSO	DEGRADATION PARTIELLE	Amiante détecté (Chrysotile)
Chambre 2		Enduit / Peinture plaque de plâtre	Enduit plâtreux blanc en vrac + peinture non séparable	Mur C	79LAI0202P001	ZSO	DEGRADATION PARTIELLE	Amiante détecté (Chrysotile)
Chambre 2		Enduit / Peinture plaque de plâtre	Enduit plâtreux blanc en vrac + peinture non séparable	Mur D	79LAI0202P001	ZSO	DEGRADATION PARTIELLE	Amiante détecté (Chrysotile)
Chambre 2		Enduit / Peinture plaque de plâtre	Enduit plâtreux blanc en vrac + peinture non séparable	Mur E	79LAI0202P001	ZSO	DEGRADATION PARTIELLE	Amiante détecté (Chrysotile)
Entrée		Enduit / Peinture plaque de plâtre	Enduit plâtreux blanc en vrac + peinture non séparable + carton non séparable	Mur A	79LAI0202P002	ZSO	DEGRADATION PARTIELLE	Amiante détecté (Chrysotile)
Entrée		Enduit / Peinture plaque de plâtre	Enduit plâtreux blanc en vrac + peinture non séparable + carton non séparable	Mur B	79LAI0202P002	ZSO	DEGRADATION PARTIELLE	Amiante détecté (Chrysotile)
Entrée		Enduit / Peinture plaque de plâtre	Enduit plâtreux blanc en vrac + peinture non séparable + carton non séparable	Mur C	79LAI0202P002	ZSO	DEGRADATION PARTIELLE	Amiante détecté (Chrysotile)
Entrée		Enduit / Peinture plaque de plâtre	Enduit plâtreux blanc en vrac + peinture non séparable + carton non séparable	Mur D	79LAI0202P002	ZSO	DEGRADATION PARTIELLE	Amiante détecté (Chrysotile)
Entrée		Enduit / Peinture plaque de plâtre	Enduit plâtreux blanc en vrac + peinture non séparable + carton non séparable	Mur E	79LAI0202P002	ZSO	DEGRADATION PARTIELLE	Amiante détecté (Chrysotile)

PIECE	ETAGE	ELEMENTS	DESCRIPTIF LABORATOIRE	REPERAGE	Echantillon	METHODE	ETAT	RESULTAT
Entrée		Enduit / Peinture plaque de plâtre	Enduit plâtreux blanc en vrac + peinture non séparable + carton non séparable	Mur F	79LAI0202P002	ZSO	DEGRADATION PARTIELLE	Amiante détecté (Chrysotile)
Placard 3		Enduit / Peinture plaque de plâtre	Enduit plâtreux blanc en vrac + peinture non séparable + carton non séparable	Mur A	79LAI0202P002	ZSO	DEGRADATION PARTIELLE	Amiante détecté (Chrysotile)
Placard 3		Enduit / Peinture plaque de plâtre	Enduit plâtreux blanc en vrac + peinture non séparable + carton non séparable	Mur B	79LAI0202P002	ZSO	DEGRADATION PARTIELLE	Amiante détecté (Chrysotile)
Placard 3		Enduit / Peinture plaque de plâtre	Enduit plâtreux blanc en vrac + peinture non séparable + carton non séparable	Mur C	79LAI0202P002	ZSO	DEGRADATION PARTIELLE	Amiante détecté (Chrysotile)
Placard 3		Enduit / Peinture plaque de plâtre	Enduit plâtreux blanc en vrac + peinture non séparable + carton non séparable	Mur D	79LAI0202P002	ZSO	DEGRADATION PARTIELLE	Amiante détecté (Chrysotile)
Cellier		Enduit / Peinture plaque de plâtre	Enduit plâtreux blanc en vrac + peinture non séparable + carton non séparable	Mur A	79LAI0202P002	ZSO	DEGRADATION PARTIELLE	Amiante détecté (Chrysotile)
Cellier		Enduit / Peinture plaque de plâtre	Enduit plâtreux blanc en vrac + peinture non séparable + carton non séparable	Mur B	79LAI0202P002	ZSO	DEGRADATION PARTIELLE	Amiante détecté (Chrysotile)
Cellier		Enduit / Peinture plaque de plâtre	Enduit plâtreux blanc en vrac + peinture non séparable + carton non séparable	Mur C	79LAI0202P002	ZSO	DEGRADATION PARTIELLE	Amiante détecté (Chrysotile)

PIECE	ETAGE	ELEMENTS	DESCRIPTIF LABORATOIRE	REPERAGE	Echantillon	METHODE	ETAT	RESULTAT
Cellier		Enduit / Peinture plaque de plâtre	Enduit plâtreux blanc en vrac + peinture non séparable + carton non séparable	Mur D	79LAI0202P002	ZSO	DEGRADATION PARTIELLE	Amiante détecté (Chrysotile)
Cellier		Enduit / Peinture plaque de plâtre	Enduit plâtreux blanc en vrac + peinture non séparable + carton non séparable	Mur E	79LAI0202P002	ZSO	DEGRADATION PARTIELLE	Amiante détecté (Chrysotile)
Cellier		Enduit / Peinture plaque de plâtre	Enduit plâtreux blanc en vrac + peinture non séparable + carton non séparable	Mur F	79LAI0202P002	ZSO	DEGRADATION PARTIELLE	Amiante détecté (Chrysotile)
Séjour		Enduit / Peinture plaque de plâtre	Enduit plâtreux blanc en vrac + peinture non séparable + carton non séparable	Mur D	79LAI0202P002	ZSO	DEGRADATION PARTIELLE	Amiante détecté (Chrysotile)
Séjour		Enduit / Peinture plaque de plâtre	Enduit plâtreux blanc en vrac + peinture non séparable + carton non séparable	Mur E	79LAI0202P002	ZSO	DEGRADATION PARTIELLE	Amiante détecté (Chrysotile)
Séjour		Enduit / Peinture plaque de plâtre	Enduit plâtreux blanc en vrac + peinture non séparable + carton non séparable	Mur F	79LAI0202P002	ZSO	DEGRADATION PARTIELLE	Amiante détecté (Chrysotile)
Placard 2		Enduit / Peinture plaque de plâtre	Enduit plâtreux blanc en vrac + peinture non séparable + carton non séparable	Mur A	79LAI0202P002	ZSO	DEGRADATION PARTIELLE	Amiante détecté (Chrysotile)
Placard 2		Enduit / Peinture plaque de plâtre	Enduit plâtreux blanc en vrac + peinture non séparable + carton non séparable	Mur B	79LAI0202P002	ZSO	DEGRADATION PARTIELLE	Amiante détecté (Chrysotile)

PIECE	ETAGE	ELEMENTS	DESCRIPTIF LABORATOIRE	REPERAGE	Echantillon	METHODE	ETAT	RESULTAT
Placard 2		Enduit / Peinture plaque de plâtre	Enduit plâtreux blanc en vrac + peinture non séparable + carton non séparable	Mur D	79LAI0202P002	ZSO	DEGRADATION PARTIELLE	Amiante détecté (Chrysotile)
Chambre 1		Enduit / Peinture plaque de plâtre	Enduit plâtreux blanc en vrac + peinture non séparable + carton non séparable	Mur A	79LAI0202P002	ZSO	DEGRADATION PARTIELLE	Amiante détecté (Chrysotile)
Chambre 1		Enduit / Peinture plaque de plâtre	Enduit plâtreux blanc en vrac + peinture non séparable + carton non séparable	Mur C	79LAI0202P002	ZSO	DEGRADATION PARTIELLE	Amiante détecté (Chrysotile)
Chambre 1		Enduit / Peinture plaque de plâtre	Enduit plâtreux blanc en vrac + peinture non séparable + carton non séparable	Mur D	79LAI0202P002	ZSO	DEGRADATION PARTIELLE	Amiante détecté (Chrysotile)
Chambre 1		Enduit / Peinture plaque de plâtre	Enduit plâtreux blanc en vrac + peinture non séparable + carton non séparable	Mur E	79LAI0202P002	ZSO	DEGRADATION PARTIELLE	Amiante détecté (Chrysotile)
Chambre 1		Enduit / Peinture plaque de plâtre	Enduit plâtreux blanc en vrac + peinture non séparable + carton non séparable	Mur F	79LAI0202P002	ZSO	DEGRADATION PARTIELLE	Amiante détecté (Chrysotile)
Chambre 2		Enduit / Peinture plaque de plâtre	Enduit plâtreux blanc en vrac + peinture non séparable + carton non séparable	Mur A	79LAI0202P002	ZSO	DEGRADATION PARTIELLE	Amiante détecté (Chrysotile)
Chambre 2		Enduit / Peinture plaque de plâtre	Enduit plâtreux blanc en vrac + peinture non séparable + carton non séparable	Mur B	79LAI0202P002	ZSO	DEGRADATION PARTIELLE	Amiante détecté (Chrysotile)

PIECE	ETAGE	ELEMENTS	DESCRIPTIF LABORATOIRE	REPERAGE	Echantillon	METHODE	ETAT	RESULTAT
Chambre 2		Enduit / Peinture plaque de plâtre	Enduit plâtreux blanc en vrac + peinture non séparable + carton non séparable	Mur F	79LAI0202P002	ZSO	DEGRADATION PARTIELLE	Amiante détecté (Chrysotile)
WC		Enduit / Peinture plaque de plâtre	Enduit plâtreux blanc en vrac + peintures multiples non séparable + carton non séparable	Mur A	79LAI0202P005	ZSO	BON ETAT	Présence de fibres d'amiante (*)
WC		Enduit / Peinture plaque de plâtre	Enduit plâtreux blanc en vrac + peintures multiples non séparable + carton non séparable	Mur B	79LAI0202P005	ZSO	BON ETAT	Présence de fibres d'amiante (*)
WC		Enduit / Peinture plaque de plâtre	Enduit plâtreux blanc en vrac + peintures multiples non séparable + carton non séparable	Mur C	79LAI0202P005	ZSO	BON ETAT	Présence de fibres d'amiante (*)
WC		Enduit / Peinture plaque de plâtre	Enduit plâtreux blanc en vrac + peintures multiples non séparable + carton non séparable	Mur D	79LAI0202P005	ZSO	BON ETAT	Présence de fibres d'amiante (*)
Salle de bains		Enduit / Peinture plaque de plâtre	Enduit plâtreux blanc en vrac + peintures multiples non séparable + carton non séparable	Mur A	79LAI0202P005	ZSO	BON ETAT	Présence de fibres d'amiante (*)
Salle de bains		Enduit / Peinture plaque de plâtre	Enduit plâtreux blanc en vrac + peintures multiples non séparable + carton non séparable	Mur B	79LAI0202P005	ZSO	BON ETAT	Présence de fibres d'amiante (*)

PIECE	ETAGE	ELEMENTS	DESCRIPTIF LABORATOIRE	REPERAGE	Echantillon	METHODE	ETAT	RESULTAT
Salle de bains		Enduit / Peinture plaque de plâtre	Enduit plâtreux blanc en vrac + peintures multiples non séparable + carton non séparable	Mur C	79LAI0202P005	ZSO	BON ETAT	Présence de fibres d'amiante (*)
Salle de bains		Enduit / Peinture plaque de plâtre	Enduit plâtreux blanc en vrac + peintures multiples non séparable + carton non séparable	Mur D	79LAI0202P005	ZSO	BON ETAT	Présence de fibres d'amiante (*)
Cuisine		Enduit / Peinture plaque de plâtre	Enduit plâtreux blanc en vrac + peintures multiples non séparable + carton non séparable	Mur A	79LAI0202P005	ZSO	BON ETAT	Présence de fibres d'amiante (*)
Cuisine		Enduit / Peinture plaque de plâtre	Enduit plâtreux blanc en vrac + peintures multiples non séparable + carton non séparable	Mur D	79LAI0202P005	ZSO	BON ETAT	Présence de fibres d'amiante (*)
Cuisine		Enduit / Peinture plaque de plâtre	Enduit plâtreux blanc en vrac + peintures multiples non séparable + carton non séparable	Mur E	79LAI0202P005	ZSO	BON ETAT	Présence de fibres d'amiante (*)
Cuisine		Enduit / Peinture plaque de plâtre	Enduit plâtreux blanc en vrac + peintures multiples non séparable + carton non séparable	Mur F	79LAI0202P005	ZSO	BON ETAT	Présence de fibres d'amiante (*)

ZSO : Zone de Similitude d'Ouvrage

Liste des locaux non visités concernés par les travaux et justification

PIECE	ETAGE	STATUT DE VISITE
NEANT		

Rapport N° : 79LAI0202 04/04/2018

12/43

Version : 12/04/2018

EXPERT HABITAT & INDUSTRIE INGENIERIE - 21 route d'Albert 62450 AVESNES LES BAPAUME

Téléphone : 03.21.73.41.44 - Fax 03 21 73 94 79 - Site : www.experthabitat.com

SAS au capital de 55 000 Euros - Siret n° 479 076 838 00032

Liste des éléments non inspectés et justification

PIECE	ETAGE	ELEMENTS	REPERAGE	RESULTAT
NEANT				

E \ PROGRAMME DE REPERAGE

PIECES CONCERNEES	PERIMETRE DU REPERAGE	REPERAGE	TRAVAUX	ELEMENTS	Echantillonnage	REMARQUES PARTICULIERES
	LOGEMENTS COLLECTIFS		Selon BT			

OFFICE PUBLIC DE L'HABITAT 77		PAGE N° 1		
NOM ET ADRESSE DE L'EXPÉDITEUR OFFICE PUBLIC DE L'HABITAT 77 AGENCE DE CHAMPS SUR MARNE 24 Cours des 2 Parcs 77420 CHAMPS SUR MARNE Tél : 01.64.68.27.55 Fax : 01.64.68.47.47 Siret : 27770001900015		BON DE TRAVAUX N° 2018 7818		
Réf. fournisseur F / 5149 Marché n° 2017 4475 1 Provenance CHAMPS SUR MARNE Objet DIVERS		EXPERT HABITAT INGENIERIE 2 RUE TRAVERSIERE 78580 LES ALLUETS LE ROI Téléphone 0321734144		
SERVICE CHAMPS Techniciens LOCALISATION Programme 79 TORCY (BEAUREGARD) Tranche 1 Ensemble I000 Escalier AI Étage 02 Logement 2 Module 79LAI0202 Retrait des clés CHEZ LE GARDIEN		ÉMETTEUR LUKOKI JULIEN Tél. personnel 0781281105		
ADRESSE MME OU M GOK HALIL / SANDRINE 7 PROMENADE DU GALLION 77200 TORCY				
DÉLAI D'EXÉCUTION 1 JOUR		PÉRIODE DU 30-03-2018 AU 30-03-2018		
ARTICLE	DÉSIGNATION	QUANTITÉ	PRIX UNITAIRE H.T.	TOTAL H.T.
AMI46	REPERAGE AMIANTE AVANT TVX - TVX	1,00	5,00	5,00
AMI73	D'ENTRETIEN OU REPARATIONS - ENTRE 11 ET ANALYSE EN LABORATOIRE - ANALYSE MET ANALYSE DE 1 A 10 PRELEVEMENTS ISSUS	10,00	46,00	460,00
TOTAL H.T.				465,00
H.T. ACTUALISE				
COEFFICIENT REGIONAL				
RABAIS				
TOTAL H.T.				
T.V.A. 20,00 %				97,00
TOTAL T.T.C.				582,00
30-03-2018 REFECTION PEINTURES ET SOLS CONTACT GARDIEN 06 86 40 92 05 CONTACT LOCATAIRE 06 52 5883 11 / 07 81 28 11 05				
AFFECTATION BUDGÉTAIRE		CODES STRUCTURE ET SCHÉMA : TECHNI		
CODE BUDGET	RUBRIQUE	INSTANCES	LIBELLÉ DU POSTE BUDGÉTAIRE	MONTANT T.T.C.
1 HONAMIA	A760	CH SC	HONORAIRES DIAG AMIANTE	582,00
AFFECTATION ANALYTIQUE		RÉFÉRENCES PATRIMOINE	RÉFÉRENCES OCCUPANT	MONTANT T.T.C.
1 HONAMIA	79 1 I000 AI	79LAI0202	L.9922555 GOK HALIL / SANDRINE	582,00
Voir en page 2 la suite du BON DE TRAVAUX N° 2018 7818				
ORIGINAL À CONSERVER PAR LE DESTINATAIRE				

ELEMENTS A SONDER OU A ANALYSER NON PRESENTS:

Rapport N° : 79LAI0202 04/04/2018

Version : 12/04/2018

14/43

F \ CONDITIONS DE REALISATION DU REPERAGE

Le repérage amiante avant travaux, contient les informations sur la présence d'amiante dans les matériaux et produits du bâtiment afin d'informer les intervenants réalisant des activités ou interventions sur des matériaux et/ou équipements susceptibles de libérer des fibres d'amiante selon la liste citée dans le cadre E.

Il consiste à identifier et localiser, par inspections visuelles et investigations approfondies pouvant être destructives, l'ensemble des matériaux et produits contenant de l'amiante incorporés ou faisant indissociablement corps avec les locaux et les zones de l'immeuble objet des travaux. Lorsque l'absence de marquages spécifiques ou de documents ne permet pas à l'opérateur de repérage d'attester de la présence ou de la non présence d'amiante dans les matériaux et produits, des prélèvements seront effectués afin de déterminer par analyse la présence ou non d'amiante.

Procédures de prélèvement :

Les prélèvements sur des matériaux ou produits susceptibles de contenir de l'amiante sont réalisés en vertu des dispositions du Code du Travail. Le matériel de prélèvement est adapté à l'opération à réaliser afin de générer le minimum de poussières. Dans le cas où une émission de poussières est prévisible, le matériau ou produit est mouillé à l'eau à l'endroit du prélèvement (sauf risque électrique) et, si nécessaire, une protection est mise en place au sol ; de même, le point de prélèvement est stabilisé après l'opération (pulvérisation de vernis ou de laque, par exemple).

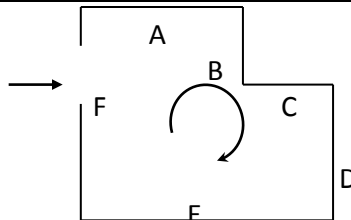
Pour chaque prélèvement, des outils propres et des gants à usage unique sont utilisés afin d'éliminer tout risque de contamination croisée. Dans tous les cas, les équipements de protection individuelle sont à usage unique.

L'accès à la zone à risque (sphère de 1 à 2 mètres autour du point de prélèvement) est interdit pendant l'opération. Si l'accompagnateur doit s'y tenir, il porte les mêmes équipements de protection individuelle que l'opérateur de repérage.

L'échantillon est immédiatement conditionné, après son prélèvement, dans un double emballage individuel étanche.

Les informations sur toutes les conditions existantes au moment du prélèvement susceptible d'influencer l'interprétation des résultats des analyses (environnement du matériau, contamination éventuelle, etc.) seront, le cas échéant, mentionnées dans la fiche d'identification et de cotation en annexe.

Sens du repérage pour évaluer un local :



G \ RAPPORTS PRECEDENTS

NEANT

H \ RESULTATS DETAILLES DU REPERAGE

LISTE DES LOCAUX / PARTIES D'IMMEUBLE VISITEES/NON VISITEES CONCERNEES PAR LES TRAVAUX ET JUSTIFICATION

PIECE	ETAGE	JUSTIFICATION	VISITE	TRAVAUX
Placard 1			OUI	CONCERNEE
WC			OUI	CONCERNEE
Salle de bains			OUI	CONCERNEE
Entrée			OUI	CONCERNEE
Placard 3			OUI	CONCERNEE
Cellier			OUI	CONCERNEE
Cuisine			OUI	CONCERNEE
Séjour			OUI	CONCERNEE
Placard 2			OUI	CONCERNEE
Chambre 1			OUI	CONCERNEE
Chambre 2			OUI	CONCERNEE

DESCRIPTION DES REVETEMENTS EN PLACE AU JOUR DE LA VISITE

PIECE	MUR1	MUR2	MUR3	MUR4	PLANCHER BAS	PLANCHER HAUT	PORTES	FENETRE1	FENETRE2
Placard 1	Plaque de plâtre				Dalle de sol	Enduit			
WC	Plaque de plâtre				Dalle de sol	Enduit	BOIS		
Salle de bains	Plaque de plâtre				Dalle de sol	Enduit	BOIS		
Entrée	Plaque de plâtre	Béton			Dalle de sol	Enduit	METALLIQUE		
Placard 3	Plaque de plâtre				Dalle de sol	Enduit			
Cellier	Plaque de plâtre				Dalle de sol	Enduit	BOIS		
Cuisine	Plaque de plâtre	Périphériques / Doublage (plaque de plâtre + isolant)			Dalle de sol	Enduit	BOIS	PVC	

PIECE	MUR1	MUR2	MUR3	MUR4	PLANCHER BAS	PLANCHER HAUT	PORTES	FENETRE1	FENETRE2
Séjour	Béton	Périphériques / Doublage (plaque de plâtre + isolant)	Plaque de plâtre		Dalle de sol	Enduit	BOIS	PVC	
Placard 2	Plaque de plâtre	Périphériques / Doublage (plaque de plâtre + isolant)			Dalle de sol	Enduit			
Chambre 1	Plaque de plâtre	Périphériques / Doublage (plaque de plâtre + isolant)			Dalle de sol	Enduit		PVC	
Chambre 2	Plaque de plâtre	Périphériques / Doublage (plaque de plâtre + isolant)			Dalle de sol	Enduit	BOIS	PVC	

LA LISTE DES MATERIAUX OU PRODUITS CONTENANT DE L'AMIANTE, SUR ZONE DE SIMILITUDE D'OUVRAGE ET SUR JUGEMENT PERSONNEL

PIECE	ETAGE	ELEMENTS	DESCRIPTIF LABORATOIRE	Echantillon	REPERAGE	ETAT	RESULTAT	METHODE
WC		Enduit béton	Enduit plâtreux blanc en vrac + peinture non séparable	79LAI0202P003	Plafond	BON ETAT	Amiante détecté (Chrysotile)	ZSO
Salle de bains		Enduit béton	Enduit plâtreux blanc en vrac + peinture non séparable	79LAI0202P003	Plafond	BON ETAT	Amiante détecté (Chrysotile)	ZSO
Cuisine		Enduit béton	Enduit plâtreux blanc en vrac + peinture non séparable	79LAI0202P003	Plafond	BON ETAT	Amiante détecté (Chrysotile)	ZSO
Placard 1		Enduit béton	Enduit plâtreux blanc en vrac + peinture non séparable	79LAI0202P009	Plafond	DEGRADATION PARTIELLE	Amiante détecté (Chrysotile)	ZSO
Entrée		Enduit béton	Enduit plâtreux blanc en vrac + peinture non séparable	79LAI0202P009	Plafond	DEGRADATION PARTIELLE	Amiante détecté (Chrysotile)	ZSO

PIECE	ETAGE	ELEMENTS	DESCRIPTIF LABORATOIRE	Echantillon	REPERAGE	ETAT	RESULTAT	METHODE
Placard 3		Enduit béton	Enduit plâtreux blanc en vrac + peinture non séparable	79LAI0202P009	Plafond	DEGRADATION PARTIELLE	Amiante détecté (Chrysotile)	ZSO
Cellier		Enduit béton	Enduit plâtreux blanc en vrac + peinture non séparable	79LAI0202P009	Plafond	DEGRADATION PARTIELLE	Amiante détecté (Chrysotile)	ZSO
Séjour		Enduit béton	Enduit plâtreux blanc en vrac + peinture non séparable	79LAI0202P009	Plafond	DEGRADATION PARTIELLE	Amiante détecté (Chrysotile)	ZSO
Placard 2		Enduit béton	Enduit plâtreux blanc en vrac + peinture non séparable	79LAI0202P009	Plafond	DEGRADATION PARTIELLE	Amiante détecté (Chrysotile)	ZSO
Chambre 1		Enduit béton	Enduit plâtreux blanc en vrac + peinture non séparable	79LAI0202P009	Plafond	DEGRADATION PARTIELLE	Amiante détecté (Chrysotile)	ZSO
Chambre 2		Enduit béton	Enduit plâtreux blanc en vrac + peinture non séparable	79LAI0202P009	Plafond	DEGRADATION PARTIELLE	Amiante détecté (Chrysotile)	ZSO
WC		Dalle de sol	Colle polymère jaune non séparable + ragréage gris non séparable + peinture non séparable + ragréage rose + sous couche de ragréage blanche non séparable	79LAI0202P004	Sol	BON ETAT	Fr2:Amiante détecté (Chrysotile)	ZSO
Salle de bains		Dalle de sol	Colle polymère jaune non séparable + ragréage gris non séparable + peinture non séparable + ragréage rose + sous couche de ragréage blanche non séparable	79LAI0202P004	Sol	BON ETAT	Fr2:Amiante détecté (Chrysotile)	ZSO

PIECE	ETAGE	ELEMENTS	DESCRIPTIF LABORATOIRE	Echantillon	REPERAGE	ETAT	RESULTAT	METHODE
Cuisine		Dalle de sol	Colle polymère jaune non séparable + ragréage gris non séparable + peinture non séparable + ragréage rose + sous couche de ragréage blanche non séparable	79LAI0202P004	Sol	BON ETAT	Fr2:Amiante détecté (Chrysotile)	ZSO
Séjour		Enduit / Peinture plaque de plâtre	Enduit plâtreux blanc en vrac + peinture non séparable	79LAI0202P001	Mur B	DEGRADATION PARTIELLE	Amiante détecté (Chrysotile)	ZSO
Séjour		Enduit / Peinture plaque de plâtre	Enduit plâtreux blanc en vrac + peinture non séparable	79LAI0202P001	Mur C	DEGRADATION PARTIELLE	Amiante détecté (Chrysotile)	ZSO
Placard 2		Enduit / Peinture plaque de plâtre	Enduit plâtreux blanc en vrac + peinture non séparable	79LAI0202P001	Mur C	DEGRADATION PARTIELLE	Amiante détecté (Chrysotile)	ZSO
Chambre 1		Enduit / Peinture plaque de plâtre	Enduit plâtreux blanc en vrac + peinture non séparable	79LAI0202P001	Mur B	DEGRADATION PARTIELLE	Amiante détecté (Chrysotile)	ZSO
Chambre 2		Enduit / Peinture plaque de plâtre	Enduit plâtreux blanc en vrac + peinture non séparable	79LAI0202P001	Mur C	DEGRADATION PARTIELLE	Amiante détecté (Chrysotile)	ZSO
Chambre 2		Enduit / Peinture plaque de plâtre	Enduit plâtreux blanc en vrac + peinture non séparable	79LAI0202P001	Mur D	DEGRADATION PARTIELLE	Amiante détecté (Chrysotile)	ZSO
Chambre 2		Enduit / Peinture plaque de plâtre	Enduit plâtreux blanc en vrac + peinture non séparable	79LAI0202P001	Mur E	DEGRADATION PARTIELLE	Amiante détecté (Chrysotile)	ZSO
Entrée		Enduit / Peinture plaque de plâtre	Enduit plâtreux blanc en vrac + peinture non séparable + carton non séparable	79LAI0202P002	Mur A	DEGRADATION PARTIELLE	Amiante détecté (Chrysotile)	ZSO

PIECE	ETAGE	ELEMENTS	DESCRIPTIF LABORATOIRE	Echantillon	REPERAGE	ETAT	RESULTAT	METHODE
Entrée		Enduit / Peinture plaque de plâtre	Enduit plâtreux blanc en vrac + peinture non séparable + carton non séparable	79LAI0202P002	Mur B	DEGRADATION PARTIELLE	Amiante détecté (Chrysotile)	ZSO
Entrée		Enduit / Peinture plaque de plâtre	Enduit plâtreux blanc en vrac + peinture non séparable + carton non séparable	79LAI0202P002	Mur C	DEGRADATION PARTIELLE	Amiante détecté (Chrysotile)	ZSO
Entrée		Enduit / Peinture plaque de plâtre	Enduit plâtreux blanc en vrac + peinture non séparable + carton non séparable	79LAI0202P002	Mur D	DEGRADATION PARTIELLE	Amiante détecté (Chrysotile)	ZSO
Entrée		Enduit / Peinture plaque de plâtre	Enduit plâtreux blanc en vrac + peinture non séparable + carton non séparable	79LAI0202P002	Mur E	DEGRADATION PARTIELLE	Amiante détecté (Chrysotile)	ZSO
Entrée		Enduit / Peinture plaque de plâtre	Enduit plâtreux blanc en vrac + peinture non séparable + carton non séparable	79LAI0202P002	Mur F	DEGRADATION PARTIELLE	Amiante détecté (Chrysotile)	ZSO
Placard 3		Enduit / Peinture plaque de plâtre	Enduit plâtreux blanc en vrac + peinture non séparable + carton non séparable	79LAI0202P002	Mur A	DEGRADATION PARTIELLE	Amiante détecté (Chrysotile)	ZSO
Placard 3		Enduit / Peinture plaque de plâtre	Enduit plâtreux blanc en vrac + peinture non séparable + carton non séparable	79LAI0202P002	Mur B	DEGRADATION PARTIELLE	Amiante détecté (Chrysotile)	ZSO
Placard 3		Enduit / Peinture plaque de plâtre	Enduit plâtreux blanc en vrac + peinture non séparable + carton non séparable	79LAI0202P002	Mur C	DEGRADATION PARTIELLE	Amiante détecté (Chrysotile)	ZSO

PIECE	ETAGE	ELEMENTS	DESCRIPTIF LABORATOIRE	Echantillon	REPERAGE	ETAT	RESULTAT	METHODE
Placard 3		Enduit / Peinture plaque de plâtre	Enduit plâtreux blanc en vrac + peinture non séparable + carton non séparable	79LAI0202P002	Mur D	DEGRADATION PARTIELLE	Amiante détecté (Chrysotile)	ZSO
Cellier		Enduit / Peinture plaque de plâtre	Enduit plâtreux blanc en vrac + peinture non séparable + carton non séparable	79LAI0202P002	Mur A	DEGRADATION PARTIELLE	Amiante détecté (Chrysotile)	ZSO
Cellier		Enduit / Peinture plaque de plâtre	Enduit plâtreux blanc en vrac + peinture non séparable + carton non séparable	79LAI0202P002	Mur B	DEGRADATION PARTIELLE	Amiante détecté (Chrysotile)	ZSO
Cellier		Enduit / Peinture plaque de plâtre	Enduit plâtreux blanc en vrac + peinture non séparable + carton non séparable	79LAI0202P002	Mur C	DEGRADATION PARTIELLE	Amiante détecté (Chrysotile)	ZSO
Cellier		Enduit / Peinture plaque de plâtre	Enduit plâtreux blanc en vrac + peinture non séparable + carton non séparable	79LAI0202P002	Mur D	DEGRADATION PARTIELLE	Amiante détecté (Chrysotile)	ZSO
Cellier		Enduit / Peinture plaque de plâtre	Enduit plâtreux blanc en vrac + peinture non séparable + carton non séparable	79LAI0202P002	Mur E	DEGRADATION PARTIELLE	Amiante détecté (Chrysotile)	ZSO
Cellier		Enduit / Peinture plaque de plâtre	Enduit plâtreux blanc en vrac + peinture non séparable + carton non séparable	79LAI0202P002	Mur F	DEGRADATION PARTIELLE	Amiante détecté (Chrysotile)	ZSO
Séjour		Enduit / Peinture plaque de plâtre	Enduit plâtreux blanc en vrac + peinture non séparable + carton non séparable	79LAI0202P002	Mur D	DEGRADATION PARTIELLE	Amiante détecté (Chrysotile)	ZSO

PIECE	ETAGE	ELEMENTS	DESCRIPTIF LABORATOIRE	Echantillon	REPERAGE	ETAT	RESULTAT	METHODE
Séjour		Enduit / Peinture plaque de plâtre	Enduit plâtreux blanc en vrac + peinture non séparable + carton non séparable	79LAI0202P002	Mur E	DEGRADATION PARTIELLE	Amiante détecté (Chrysotile)	ZSO
Séjour		Enduit / Peinture plaque de plâtre	Enduit plâtreux blanc en vrac + peinture non séparable + carton non séparable	79LAI0202P002	Mur F	DEGRADATION PARTIELLE	Amiante détecté (Chrysotile)	ZSO
Placard 2		Enduit / Peinture plaque de plâtre	Enduit plâtreux blanc en vrac + peinture non séparable + carton non séparable	79LAI0202P002	Mur A	DEGRADATION PARTIELLE	Amiante détecté (Chrysotile)	ZSO
Placard 2		Enduit / Peinture plaque de plâtre	Enduit plâtreux blanc en vrac + peinture non séparable + carton non séparable	79LAI0202P002	Mur B	DEGRADATION PARTIELLE	Amiante détecté (Chrysotile)	ZSO
Placard 2		Enduit / Peinture plaque de plâtre	Enduit plâtreux blanc en vrac + peinture non séparable + carton non séparable	79LAI0202P002	Mur D	DEGRADATION PARTIELLE	Amiante détecté (Chrysotile)	ZSO
Chambre 1		Enduit / Peinture plaque de plâtre	Enduit plâtreux blanc en vrac + peinture non séparable + carton non séparable	79LAI0202P002	Mur A	DEGRADATION PARTIELLE	Amiante détecté (Chrysotile)	ZSO
Chambre 1		Enduit / Peinture plaque de plâtre	Enduit plâtreux blanc en vrac + peinture non séparable + carton non séparable	79LAI0202P002	Mur C	DEGRADATION PARTIELLE	Amiante détecté (Chrysotile)	ZSO
Chambre 1		Enduit / Peinture plaque de plâtre	Enduit plâtreux blanc en vrac + peinture non séparable + carton non séparable	79LAI0202P002	Mur D	DEGRADATION PARTIELLE	Amiante détecté (Chrysotile)	ZSO

PIECE	ETAGE	ELEMENTS	DESCRIPTIF LABORATOIRE	Echantillon	REPERAGE	ETAT	RESULTAT	METHODE
Chambre 1		Enduit / Peinture plaque de plâtre	Enduit plâtreux blanc en vrac + peinture non séparable + carton non séparable	79LAI0202P002	Mur E	DEGRADATION PARTIELLE	Amiante détecté (Chrysotile)	ZSO
Chambre 1		Enduit / Peinture plaque de plâtre	Enduit plâtreux blanc en vrac + peinture non séparable + carton non séparable	79LAI0202P002	Mur F	DEGRADATION PARTIELLE	Amiante détecté (Chrysotile)	ZSO
Chambre 2		Enduit / Peinture plaque de plâtre	Enduit plâtreux blanc en vrac + peinture non séparable + carton non séparable	79LAI0202P002	Mur A	DEGRADATION PARTIELLE	Amiante détecté (Chrysotile)	ZSO
Chambre 2		Enduit / Peinture plaque de plâtre	Enduit plâtreux blanc en vrac + peinture non séparable + carton non séparable	79LAI0202P002	Mur B	DEGRADATION PARTIELLE	Amiante détecté (Chrysotile)	ZSO
Chambre 2		Enduit / Peinture plaque de plâtre	Enduit plâtreux blanc en vrac + peinture non séparable + carton non séparable	79LAI0202P002	Mur F	DEGRADATION PARTIELLE	Amiante détecté (Chrysotile)	ZSO
WC		Enduit / Peinture plaque de plâtre	Enduit plâtreux blanc en vrac + peintures multiples non séparable + carton non séparable	79LAI0202P005	Mur A	BON ETAT	Présence de fibres d'amiante (*)	ZSO
WC		Enduit / Peinture plaque de plâtre	Enduit plâtreux blanc en vrac + peintures multiples non séparable + carton non séparable	79LAI0202P005	Mur B	BON ETAT	Présence de fibres d'amiante (*)	ZSO

PIECE	ETAGE	ELEMENTS	DESCRIPTIF LABORATOIRE	Echantillon	REPERAGE	ETAT	RESULTAT	METHODE
WC		Enduit / Peinture plaque de plâtre	Enduit plâtreux blanc en vrac + peintures multiples non séparable + carton non séparable	79LAI0202P005	Mur C	BON ETAT	Présence de fibres d'amiante (*)	ZSO
WC		Enduit / Peinture plaque de plâtre	Enduit plâtreux blanc en vrac + peintures multiples non séparable + carton non séparable	79LAI0202P005	Mur D	BON ETAT	Présence de fibres d'amiante (*)	ZSO
Salle de bains		Enduit / Peinture plaque de plâtre	Enduit plâtreux blanc en vrac + peintures multiples non séparable + carton non séparable	79LAI0202P005	Mur A	BON ETAT	Présence de fibres d'amiante (*)	ZSO
Salle de bains		Enduit / Peinture plaque de plâtre	Enduit plâtreux blanc en vrac + peintures multiples non séparable + carton non séparable	79LAI0202P005	Mur B	BON ETAT	Présence de fibres d'amiante (*)	ZSO
Salle de bains		Enduit / Peinture plaque de plâtre	Enduit plâtreux blanc en vrac + peintures multiples non séparable + carton non séparable	79LAI0202P005	Mur C	BON ETAT	Présence de fibres d'amiante (*)	ZSO
Salle de bains		Enduit / Peinture plaque de plâtre	Enduit plâtreux blanc en vrac + peintures multiples non séparable + carton non séparable	79LAI0202P005	Mur D	BON ETAT	Présence de fibres d'amiante (*)	ZSO
Cuisine		Enduit / Peinture plaque de plâtre	Enduit plâtreux blanc en vrac + peintures multiples non séparable + carton non séparable	79LAI0202P005	Mur A	BON ETAT	Présence de fibres d'amiante (*)	ZSO

PIECE	ETAGE	ELEMENTS	DESCRIPTIF LABORATOIRE	Echantillon	REPERAGE	ETAT	RESULTAT	METHODE
Cuisine		Enduit / Peinture plaque de plâtre	Enduit plâtreux blanc en vrac + peintures multiples non séparable + carton non séparable	79LAI0202P005	Mur D	BON ETAT	Présence de fibres d'amiante (*)	ZSO
Cuisine		Enduit / Peinture plaque de plâtre	Enduit plâtreux blanc en vrac + peintures multiples non séparable + carton non séparable	79LAI0202P005	Mur E	BON ETAT	Présence de fibres d'amiante (*)	ZSO
Cuisine		Enduit / Peinture plaque de plâtre	Enduit plâtreux blanc en vrac + peintures multiples non séparable + carton non séparable	79LAI0202P005	Mur F	BON ETAT	Présence de fibres d'amiante (*)	ZSO

ZSO : Zone de Similitude d'Ouvrage

LA LISTE DES MATERIAUX OU PRODUITS CONTENANT DE L'AMIANTE, APRES ANALYSE

PIECE	ETAGE	ELEMENTS	DESCRIPTIF LABORATOIRE	Echantillon	REPERAGE	ETAT	RESULTAT
Chambre 2		Enduit / Peinture plaque de plâtre	Enduit plâtreux blanc en vrac + peinture non séparable	79LAI0202P001	Mur D	DEGRADATION PARTIELLE	Amiante détecté (Chrysotile)
Chambre 1		Enduit / Peinture plaque de plâtre	Enduit plâtreux blanc en vrac + peinture non séparable + carton non séparable	79LAI0202P002	Mur A	DEGRADATION PARTIELLE	Amiante détecté (Chrysotile)
Salle de bains		Enduit béton	Enduit plâtreux blanc en vrac + peinture non séparable	79LAI0202P003	Plafond	BON ETAT	Amiante détecté (Chrysotile)
Salle de bains		Enduit / Peinture plaque de plâtre	Enduit plâtreux blanc en vrac + peintures multiples non séparable + carton non séparable	79LAI0202P005	Mur D	BON ETAT	Présence de fibres d'amiante (*)

PIECE	ETAGE	ELEMENTS	DESCRIPTIF LABORATOIRE	Echantillon	REPERAGE	ETAT	RESULTAT
Séjour		Enduit béton	Enduit plâtreux blanc en vrac + peinture non séparable	79LAI0202P009	Plafond	DEGRADATION PARTIELLE	Amiante détecté (Chrysotile)
Salle de bains		Dalle de sol	Colle polymère jaune non séparable + ragréage gris non séparable + peinture non séparable + ragréage rose + sous couche de ragréage blanche non séparable	79LAI0202P004	Sol	BON ETAT	Fr2:Amiante détecté (Chrysotile)

ZSO : Zone de Similitude d'Ouvrage

LA LISTE DES MATERIAUX SUSCEPTIBLES DE CONTENIR DE L'AMIANTE, MAIS N'EN CONTENANT PAS.

PIECE	ETAGE	ELEMENTS	DESCRIPTIF LABORATOIRE	Echantillon	REPERAGE	ETAT	RESULTAT	METHODE
Salle de bains		Dalle de sol	Revêtement souple beige	79LAI0202P004	Sol	BON ETAT	Fr1:Amiante non détecté	RESULTAT ANALYSE
Entrée		Enduit béton	Enduit gris en vrac + peinture non séparable + papier non séparable	79LAI0202P006	Mur G	BON ETAT	Amiante non détecté	RESULTAT ANALYSE
Entrée		Dalle de sol	Revêtement souple marron + colle polymère jaune non séparable + ragréage rose + sous couche de ragréage blanche non séparable	79LAI0202P007	Sol	DEGRADATION PARTIELLE	Amiante non détecté	RESULTAT ANALYSE
Cuisine		Enduit / Peinture plaque de plâtre	Enduit plâtreux blanc en vrac + peinture non séparable	79LAI0202P008	Mur C	DEGRADATION PARTIELLE	Amiante non détecté	RESULTAT ANALYSE
WC		Dalle de sol	Revêtement souple beige	79LAI0202P004	Sol	BON ETAT	Fr1:Amiante non détecté	ZSO

PIECE	ETAGE	ELEMENTS	DESCRIPTIF LABORATOIRE	Echantillon	REPERAGE	ETAT	RESULTAT	METHODE
Salle de bains		Dalle de sol	Revêtement souple beige	79LAI0202P004	Sol	BON ETAT	Fr1:Amiante non détecté	ZSO
Cuisine		Dalle de sol	Revêtement souple beige	79LAI0202P004	Sol	BON ETAT	Fr1:Amiante non détecté	ZSO
Placard 1		Dalle de sol	Revêtement souple marron + colle polymère jaune non séparable + ragréage rose + sous couche de ragréage blanche non séparable	79LAI0202P007	Sol	DEGRADATION PARTIELLE	Amiante non détecté	ZSO
Entrée		Dalle de sol	Revêtement souple marron + colle polymère jaune non séparable + ragréage rose + sous couche de ragréage blanche non séparable	79LAI0202P007	Sol	DEGRADATION PARTIELLE	Amiante non détecté	ZSO
Placard 3		Dalle de sol	Revêtement souple marron + colle polymère jaune non séparable + ragréage rose + sous couche de ragréage blanche non séparable	79LAI0202P007	Sol	DEGRADATION PARTIELLE	Amiante non détecté	ZSO

PIECE	ETAGE	ELEMENTS	DESCRIPTIF LABORATOIRE	Echantillon	REPERAGE	ETAT	RESULTAT	METHODE
Cellier		Dalle de sol	Revêtement souple marron + colle polymère jaune non séparable + ragréage rose + sous couche de ragréage blanche non séparable	79LAI0202P007	Sol	DEGRADATION PARTIELLE	Amiante non détecté	ZSO
Séjour		Dalle de sol	Revêtement souple marron + colle polymère jaune non séparable + ragréage rose + sous couche de ragréage blanche non séparable	79LAI0202P007	Sol	DEGRADATION PARTIELLE	Amiante non détecté	ZSO
Placard 2		Dalle de sol	Revêtement souple marron + colle polymère jaune non séparable + ragréage rose + sous couche de ragréage blanche non séparable	79LAI0202P007	Sol	DEGRADATION PARTIELLE	Amiante non détecté	ZSO
Chambre 1		Dalle de sol	Revêtement souple marron + colle polymère jaune non séparable + ragréage rose + sous couche de ragréage blanche non séparable	79LAI0202P007	Sol	DEGRADATION PARTIELLE	Amiante non détecté	ZSO

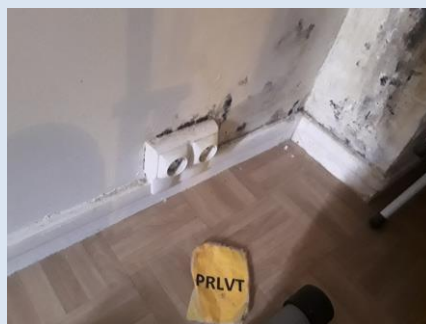
PIECE	ETAGE	ELEMENTS	DESCRIPTIF LABORATOIRE	Echantillon	REPERAGE	ETAT	RESULTAT	METHODE
Chambre 2		Dalle de sol	Revêtement souple marron + colle polymère jaune non séparable + ragréage rose + sous couche de ragréage blanche non séparable	79LAI0202P007	Sol	DEGRADATION PARTIELLE	Amiante non détecté	ZSO
Entrée		Enduit béton	Enduit gris en vrac + peinture non séparable + papier non séparable	79LAI0202P006	Mur G	BON ETAT	Amiante non détecté	ZSO
Entrée		Enduit béton	Enduit gris en vrac + peinture non séparable + papier non séparable	79LAI0202P006	Mur H	BON ETAT	Amiante non détecté	ZSO
Séjour		Enduit béton	Enduit gris en vrac + peinture non séparable + papier non séparable	79LAI0202P006	Mur A	BON ETAT	Amiante non détecté	ZSO
Cuisine		Enduit / Peinture plaque de plâtre	Enduit plâtreux blanc en vrac + peinture non séparable	79LAI0202P008	Mur B	DEGRADATION PARTIELLE	Amiante non détecté	ZSO
Cuisine		Enduit / Peinture plaque de plâtre	Enduit plâtreux blanc en vrac + peinture non séparable	79LAI0202P008	Mur C	DEGRADATION PARTIELLE	Amiante non détecté	ZSO

ZSO : Zone de Similitude d'Ouvrage

ANNEXE 1 – PHOTOS DES ELEMENTS AMIANTES ET/OU NON AMIANTES

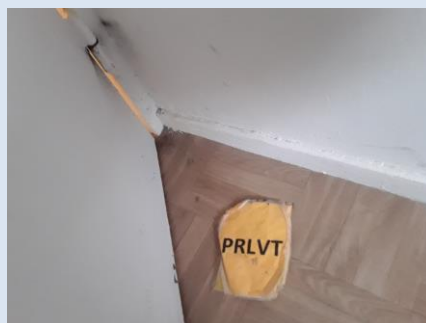
PRELEVEMENT : 79LAI0202P001			
NOM DU CLIENT	NUMERO DU DOSSIER	PIECE OU LOCAL	
OPH77	79LAI0202 04/04/2018	Chambre 2	
ELEMENT	DESCRIPTIF DU LABORATOIRE	DATE DE PRELEVEMENT	NOM DE L'OPERATEUR
Enduit / Peinture plaque de plâtre	Enduit plâtreux blanc en vrac + peinture non séparable	04/04/2018	JULIEN Mickaël
LOCALISATION		RESULTAT	
Mur D		Amiante détecté (Chrysotile)	

EMPLACEMENT



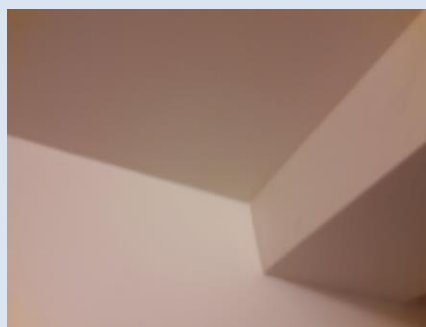
PRELEVEMENT : 79LAI0202P002			
NOM DU CLIENT	NUMERO DU DOSSIER	PIECE OU LOCAL	
OPH77	79LAI0202 04/04/2018	Chambre 1	
ELEMENT	DESCRIPTIF DU LABORATOIRE	DATE DE PRELEVEMENT	NOM DE L'OPERATEUR
Enduit / Peinture plaque de plâtre	Enduit plâtreux blanc en vrac + peinture non séparable + carton non séparable	04/04/2018	JULIEN Mickaël
LOCALISATION		RESULTAT	
Mur A		Amiante détecté (Chrysotile)	

EMPLACEMENT



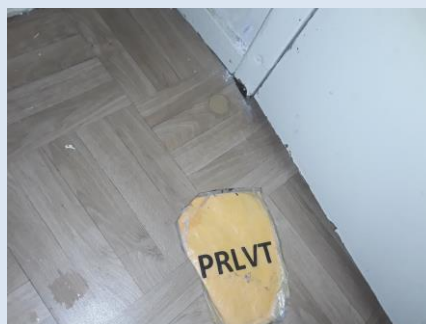
PRELEVEMENT : 79LAI0202P003			
NOM DU CLIENT	NUMERO DU DOSSIER	PIECE OU LOCAL	
OPH77	79LAI0202 04/04/2018	Salle de bains	
ELEMENT	DESCRIPTIF DU LABORATOIRE	DATE DE PRELEVEMENT	NOM DE L'OPERATEUR
Enduit béton	Enduit plâtreux blanc en vrac + peinture non séparable	04/04/2018	JULIEN Mickaël
LOCALISATION		RESULTAT	
Plafond		Amiante détecté (Chrysotile)	

EMPLACEMENT



PRELEVEMENT : 79LAI0202P004			
NOM DU CLIENT	NUMERO DU DOSSIER	PIECE OU LOCAL	
OPH77	79LAI0202 04/04/2018	Salle de bains	
ELEMENT	DESCRIPTIF DU LABORATOIRE	DATE DE PRELEVEMENT	NOM DE L'OPERATEUR
Dalle de sol	Revêtement souple beige	04/04/2018	JULIEN Mickaël
LOCALISATION		RESULTAT	
Sol		Fr1:Amiante non détecté	

EMPLACEMENT



PRELEVEMENT : 79LAI0202P004			
NOM DU CLIENT	NUMERO DU DOSSIER	PIECE OU LOCAL	
OPH77	79LAI0202 04/04/2018	Salle de bains	
ELEMENT	DESCRIPTIF DU LABORATOIRE	DATE DE PRELEVEMENT	NOM DE L'OPERATEUR
Dalle de sol	Colle polymère jaune non séparable + ragréage gris non séparable + peinture non séparable + ragréage rose + sous couche de ragréage blanche non séparable	04/04/2018	JULIEN Mickaël
LOCALISATION		RESULTAT	
Sol		Fr2:Amiante détecté (Chrysotile)	

EMPLACEMENT



PRELEVEMENT : 79LAI0202P005			
NOM DU CLIENT	NUMERO DU DOSSIER	PIECE OU LOCAL	
OPH77	79LAI0202 04/04/2018	Salle de bains	
ELEMENT	DESCRIPTIF DU LABORATOIRE	DATE DE PRELEVEMENT	NOM DE L'OPERATEUR
Enduit / Peinture plaque de plâtre	Enduit plâtreux blanc en vrac + peintures multiples non séparable + carton non séparable	04/04/2018	JULIEN Mickaël
LOCALISATION		RESULTAT	
Mur D		Présence de fibres d'amiante (*)	

EMPLACEMENT



PRELEVEMENT : 79LAI0202P006			
NOM DU CLIENT	NUMERO DU DOSSIER	PIECE OU LOCAL	
OPH77	79LAI0202 04/04/2018	Entrée	
ELEMENT	DESCRIPTIF DU LABORATOIRE	DATE DE PRELEVEMENT	NOM DE L'OPERATEUR
Enduit béton	Enduit gris en vrac + peinture non séparable + papier non séparable	04/04/2018	JULIEN Mickaël
LOCALISATION		RESULTAT	
Mur G		Amiante non détecté	
EMPLACEMENT			



PRELEVEMENT : 79LAI0202P007			
NOM DU CLIENT	NUMERO DU DOSSIER	PIECE OU LOCAL	
OPH77	79LAI0202 04/04/2018	Entrée	
ELEMENT	DESCRIPTIF DU LABORATOIRE	DATE DE PRELEVEMENT	NOM DE L'OPERATEUR
Dalle de sol	Revêtement souple marron + colle polymère jaune non séparable + ragréage rose + sous couche de ragréage blanche non séparable	04/04/2018	JULIEN Mickaël
LOCALISATION		RESULTAT	
Sol		Amiante non détecté	
EMPLACEMENT			



PRELEVEMENT : 79LAI0202P008			
NOM DU CLIENT	NUMERO DU DOSSIER	PIECE OU LOCAL	
OPH77	79LAI0202 04/04/2018	Cuisine	
ELEMENT	DESCRIPTIF DU LABORATOIRE	DATE DE PRELEVEMENT	NOM DE L'OPERATEUR
Enduit / Peinture plaque de plâtre	Enduit plâtreux blanc en vrac + peinture non séparable	04/04/2018	JULIEN Mickaël
LOCALISATION		RESULTAT	
Mur C		Amiante non détecté	

EMPLACEMENT



PRELEVEMENT : 79LAI0202P009			
NOM DU CLIENT	NUMERO DU DOSSIER	PIECE OU LOCAL	
OPH77	79LAI0202 04/04/2018	Séjour	
ELEMENT	DESCRIPTIF DU LABORATOIRE	DATE DE PRELEVEMENT	NOM DE L'OPERATEUR
Enduit béton	Enduit plâtreux blanc en vrac + peinture non séparable	04/04/2018	JULIEN Mickaël
LOCALISATION		RESULTAT	
Plafond		Amiante détecté (Chrysotile)	

EMPLACEMENT



ANNEXE 3 – PROCES VERBAUX D'ANALYSES



Parc Edonia - Bât. R - Rue de la Terre Adélie - CS n° 66862
35768 SAINT-GREGOIRE CEDEX
Tel : 02.99.35.41.41
Fax : 02.99.35.41.42
www.itga.fr

Accréditation n° 1-5967



Liste des sites et portées disponibles sur www.cofrac.fr

L'accréditation du COFRAC atteste de la compétence des laboratoires pour les seuls essais couverts par l'accréditation qui sont identifiés par le symbole :

RAPPORT SYNTHÉTIQUE D'ANALYSE NUMÉRO IT0718-37823 EN DATE DU 11/04/2018 RECHERCHE ET IDENTIFICATION D'AMIANTE SUR PRELEVEMENT(S) DE MATERIAU(X)

Ce rapport ne concerne que les échantillons soumis à l'analyse.

Cliant : EXPERT HABITAT & INDUSTRIE INGENIERIE- AGENCE IDF (COMPTE MATERIAUX) 2 rue Traversière 78580 LES ALLUETS LE ROI	Réf. Commande ITGA : IT0718-37823 Réf. Commande Client : 79LAI0202-01
---	--

Prélèvement(s) : Reçu au laboratoire le : 06/04/2018

Préparation(s) : Effectuée de façon à être représentative de l'échantillon

- Pour une analyse au Microscope Optique à Lumière Polarisée (MOLP) : pas de traitement thermique ou mécanique
- ou
- Pour une analyse au Microscope Electronique à Transmission Analytique (META) : broyage mécanique, récupération de poussières sur grille de microscope électronique (méthode interne IT 085 ou IT 286)

Technique Analytique(s) : Microscopie Optique à Lumière Polarisée (méthode guide HSG 248 - appendice 2)

- ou
- Microscopie Electronique à Transmission Analytique (parties pertinentes de la norme NF X 43-050)

Résultat(s) :

Fraction analysée	Technique analytique	Nb de préparations	Date d'analyse	Résultat / Type d'amiante
Réf dossier client : 79LAI0202-01 - 7 PROMENADE DU GALLION 77200 TORCY Réf échantillon client : 79LAI0202P001 / LOGEMENTS COLLECTIFS - - - / Chambre 2 Mur D Enduit Peinture plaque de plâtre		Réf échantillon ITGA : IT071804-7549 Description ITGA : Enduit plâtreux blanc en vrac / Peinture		
↳ Enduit plâtreux blanc en vrac + peinture non séparable	META	1	10/04/2018	Présence de fibres d'amiante / Chrysotile
Réf dossier client : 79LAI0202-01 - 7 PROMENADE DU GALLION 77200 TORCY Réf échantillon client : 79LAI0202P002 / LOGEMENTS COLLECTIFS - - - / Chambre 1 Mur A Enduit Peinture plaque de plâtre		Réf échantillon ITGA : IT071804-7550 Description ITGA : Enduit plâtreux blanc en vrac / Peinture / Carton		
↳ Enduit plâtreux blanc en vrac + peinture non séparable + carton non séparable	META	1	10/04/2018	Présence de fibres d'amiante / Chrysotile
Réf dossier client : 79LAI0202-01 - 7 PROMENADE DU GALLION 77200 TORCY Réf échantillon client : 79LAI0202P003 / LOGEMENTS COLLECTIFS - - - / Salle de bains Plafond Enduit béton		Réf échantillon ITGA : IT071804-7551 Description ITGA : Enduit plâtreux blanc en vrac / Peinture		
↳ Enduit plâtreux blanc en vrac + peinture non séparable	META	1	10/04/2018	Présence de fibres d'amiante / Chrysotile

Validé par : Céline BLIN - Analyste MET

La reproduction de ce rapport n'est autorisée que sous sa forme intégrale ; ce rapport ne doit pas être reproduit partiellement sans l'approbation du laboratoire.

Sauf demande particulière et écrite du client, les échantillons sont conservés pendant 6 mois et les rapports pendant 2 ans.

DTA 164-01 rev 03

Page 1/2

RAPPORT SYNTHÉTIQUE D'ANALYSE NUMÉRO IT0718-37823 EN DATE DU 11/04/2018
RECHERCHE ET IDENTIFICATION D'AMIANTE SUR PRELEVEMENT(S) DE MATERIAU(X)

Fraction analysée	Technique analytique	Nb de préparations	Date d'analyse	Résultat / Type d'amiante
Réf dossier client : 79LAI0202-01 - 7 PROMENADE DU GALLION 77200 TORCY Réf échantillon client : 79LAI0202P004 / LOGEMENTS COLLECTIFS - - - / Salle de bains Sol Dalle de sol				Réf échantillon ITGA : IT071804-7552 Description ITGA : Revêtement souple beige / Colle polymère jaune / Ragréage gris / Peinture / Ragréage rose / Sous couche de ragréage blanche
▶ Revêtement souple beige	META	1	10/04/2018	Amiante non détecté / -
▶ Colle polymère jaune non séparable + ragréage gris non séparable + peinture non séparable + ragréage rose + sous couche de ragréage blanche non séparable	META	2	10/04/2018	Présence de fibres d'amiante / Chrysotile
Réf dossier client : 79LAI0202-01 - 7 PROMENADE DU GALLION 77200 TORCY Réf échantillon client : 79LAI0202P005 / LOGEMENTS COLLECTIFS - - - / Salle de bains Mur D Enduit Peinture plaque de plâtre				Réf échantillon ITGA : IT071804-7553 Description ITGA : Enduit plâtreux blanc en vrac / Peintures multiples / Carton
▶ Enduit plâtreux blanc en vrac + peintures multiples non séparable + carton non séparable	META	4	10/04/2018	Présence de fibres d'amiante (*) / Chrysotile
Réf dossier client : 79LAI0202-01 - 7 PROMENADE DU GALLION 77200 TORCY Réf échantillon client : 79LAI0202P006 / LOGEMENTS COLLECTIFS - - - / Entrée Mur G Enduit béton				Réf échantillon ITGA : IT071804-7554 Description ITGA : Enduit gris en vrac / Peinture / Papier
▶ Enduit gris en vrac + peinture non séparable + papier non séparable	META	1	10/04/2018	Amiante non détecté / -
Réf dossier client : 79LAI0202-01 - 7 PROMENADE DU GALLION 77200 TORCY Réf échantillon client : 79LAI0202P007 / LOGEMENTS COLLECTIFS - - - / Entrée Sol Dalle de sol				Réf échantillon ITGA : IT071804-7555 Description ITGA : Revêtement souple marron / Colle polymère jaune / Ragréage rose / Sous couche de ragréage blanche
▶ Revêtement souple marron + colle polymère jaune non séparable + ragréage rose + sous couche de ragréage blanche non séparable	META	2	10/04/2018	Amiante non détecté / -
Réf dossier client : 79LAI0202-01 - 7 PROMENADE DU GALLION 77200 TORCY Réf échantillon client : 79LAI0202P008 / LOGEMENTS COLLECTIFS - - - / Cuisine Mur C Enduit Peinture plaque de plâtre				Réf échantillon ITGA : IT071804-7556 Description ITGA : Enduit plâtreux blanc en vrac / Peinture
▶ Enduit plâtreux blanc en vrac + peinture non séparable	META	1	10/04/2018	Amiante non détecté / -
Réf dossier client : 79LAI0202-01 - 7 PROMENADE DU GALLION 77200 TORCY Réf échantillon client : 79LAI0202P009 / LOGEMENTS COLLECTIFS - - - / Séjour Plafond Enduit béton				Réf échantillon ITGA : IT071804-7557 Description ITGA : Enduit plâtreux blanc en vrac / Peinture
▶ Enduit plâtreux blanc en vrac + peinture non séparable	META	1	10/04/2018	Présence de fibres d'amiante / Chrysotile

(*) Seules quelques fibres d'amiante ont été détectées


La reproduction de ce rapport n'est autorisée que sous sa forme intégrale : ce rapport ne doit pas être reproduit partiellement sans l'approbation du laboratoire.

Sauf demande particulière et écrite du client, les échantillons sont conservés pendant 6 mois et les rapports pendant 2 ans.

DTA 164-01 rev 03

Page 2/2

ATTESTATION(S)



réinventons / notre métier AXA

Votre attestation Responsabilité Civile

AXA France IARD atteste que :

EXPERT HABITAT ET INDUSTRIE INGENIERIE
21 ROUTE D'ALBERT
62450 AVESNES LES BAPAUME

Est titulaire du contrat d'assurance n° 10063271004 ayant pris effet le 01/03/2018.
Ce contrat garantit les conséquences pécuniaires de la Responsabilité civile pouvant lui incomber du fait de l'exercice des activités suivantes :

DIAGNOSTICS TECHNIQUES IMMOBILIERS OBLIGATOIRES, REALISES DANS LE CADRE DE LA CONSTITUTION DU DOSSIER TECHNIQUE IMMOBILIER ET/ OU AUTRES MISSIONS REALISEES EN DEHORS DU DOSSIER TECHNIQUE, TELS QUE FIGURANT DANS LA LISTE LIMITATIVE CI-DESSOUS :

ETAT MENTIONNANT LA PRESENCE OU L'ABSENCE DE MATERIAUX CONTENANT DE L'AMIANTE

DIAGNOSTIC TECHNIQUE AMIANTE
DIAGNOSTIC AMIANTE PARTIES PRIMITIVES
CONTROLE PERIODIQUE (AMIANTE)
CONTROLE VISUEL APRES TRAVAUX (PLOMB - AMIANTE)
REPERAGE AMIANTE AVANT/ APRES TRAVAUX ET DEMOLITION
REPERAGE AMIANTE ET D'HAP SUR SURFACE BITUMEE ET ENROBES
DIAGNOSTIC PLOMB DANS L'EAU
CONSTAT DES RISQUES D'EXPOSITION AU PLOMB (CREP)
DIAGNOSTIC DE RISQUE D'INTOXICATION AU PLOMB DANS LES PEINTURES (DRIPP)
RECHERCHE DE PLOMB AVANT TRAVAUX / DEMOLITION
ETAT RELATIF A LA PRESENCE DE TERMITES
ETAT PARASITAIRE (MERULES, VRILLETES, LYCTUS)
INFORMATION SUR LA PRESENCE DE RISQUE DE MERULE (LOI ALUR)
MESURAGE LOI CARREZ ET LOI BOUTIN
CALCULS DES MILLIEMES - TANTIEMES DE COPROPRIETE ET REALISATION DE PLANS ASSOCIES SELON LES TEXTES SUIVANTS : LOI 65-557 DU 10 JUILLET 1965, DECRET 67-223 DU 17 MARS 1967, DECRET 2004-479 du 27 mai 2004 ET SUIVANTS FIXANT LE STATUT DE LA COPROPRIETE DES IMMEUBLES BATIS.
ETAT DE L'INSTALLATION INTERIEURE DE GAZ
ETAT DES RISQUES NATURELS, MINIERES ET TECHNOLOGIQUES (ENRNM)
DIAGNOSTIC DE PERFORMANCE ENERGETIQUE
DPE INDIVIDUEL POUR MAISONS INDIVIDUELLES, APPARTEMENTS ET LOTS TERTIAIRES AFFECTES A DES IMMEUBLES A USAGE PRINCIPAL D'HABITATION, AINSI QUE LES ATTESTATIONS DE PRISE EN COMPTE DE LA REGLEMENTATION THERMIQUE.
ETAT DE L'INSTALLATION INTERIEURE D'ELECTRICITE.
ETUDE REGLEMENTATION THERMIQUE 2005 ET 2012.
DOCUMENT ETABLI A L'ISSUE DU CONTROLE DES INSTALLATIONS D'ASSAINISSEMENT NON COLLECTIF
DIAGNOSTIC ASSAINISSEMENT AUTONOME ET COLLECTIF
ETAT DES LIEUX LOCATIFS
DIAGNOSTIC DE SECURITE PISCINE
CERTIFICAT DE DECENCE ET CERTIFICAT DE TRAVAUX DE REHABILITATION
DIAGNOSTIC POUR OBTENTION DE PRET A TAUX ZERO
INFILTROMETRIE- MESURES DE PERMEABILITE DU BATIMENT ET DES RESEAUX AERAIQUES
THERMOGRAPHIE INFRAROUGE
DIAGNOSTIC RADON : UNIQUEMENT POUR MAISONS INDIVIDUELLES ET IMMEUBLES D'HABITATION, A L'EXCLUSION DES ERP.
DIAGNOSTIC DANS LE CADRE DE LA LOI SRU AVANT MISE EN COPROPRIETE
DIAGNOSTIC DECHETS DE CHANTIER - ARTICLES R 111-43 A R 111-49 DU CODE DE LA CONSTRUCTION ET DE L'HABITATION
DOCUMENT UNIQUE D'EVALUATION DES RISQUES COPROPRIETE - Articles L 230 2, III, R 230-1 DU CODE DU TRAVAIL
DIAGNOSTIC TECHNIQUE GLOBAL (DTG) POUR LES COPROPRIETES - LOI N° 2014-366 POUR L'ACCES AU LOGEMENT ET UN URBANISME RENOVE « ALUR », A L'EXCLUSION DE MISSIONS RELEVANT D'UN PROFESSIONNEL DE LA VENTE OU DE LA LOCATION DE BIENS IMMOBILIERS.
DIAGNOSTIC ACCESSIBILITE HANDICAPES
EXPERTISE EN VALEUR VENALE ET LOCATIVE (SOUS RESERVE D'OBTENTION DE FORMATION)
ETAT DESCRIPTIF DE DIVISION

La garantie Responsabilité civile professionnelle s'exerce à concurrence de 5 000 000 € par année d'assurance.

La présente attestation est valable du 01/03/2018 au 01/01/2019 et ne peut engager l'assureur au-delà des limites et conditions du contrat auquel elle se réfère.
Ce contrat permet à l'assuré de satisfaire à l'obligation d'assurance de responsabilité civile professionnelle résultant des dispositions de l'article R271-2 du Code de la Construction et de l'Habitat (décret n° 2006-1114 du 5 septembre 2006 relatif aux diagnostics techniques immobiliers) pour l'établissement des documents visés à l'article L271-4 dudit Code.
L'assuré doit être titulaire d'une certification de compétence en cours de validité délivrée par un organisme accrédité dans le domaine de la construction ou employer des salariés ou être constitué de personnes physiques qui disposent de ladite certification de compétence en cours de validité pour l'établissement des documents visés aux articles L271-4 et L134-1 du code de la Construction et de l'Habitat.
A défaut la garantie n'est pas acquise.

Le présent document, établi par AXA, est valable jusqu'au 01/01/2019 sous réserve du paiement des cotisations. Il a pour objet d'attester l'existence d'un contrat. Il ne constitue toutefois pas une présomption d'application des garanties et ne peut engager AXA au-delà des clauses, conditions et limites du contrat auquel il se réfère. Les exceptions de garantie opposables au souscripteur le sont également aux bénéficiaires de l'indemnité (résiliation, nullité, règle proportionnelle, exclusions, déchéances, ...).

Toute adjonction autre que le cachet et la signature du représentant de la Société est réputée non écrite.

Fait à Pessac, le 15/02/2018 - Pour la Compagnie,

VD ASSOCIES
81, Bd Pierre Premier
33110 LE BOUSCAT
RCS 794 672 238 ORIAS : 13010220
Tél. : 05 56 30 95 75

PEFC 10-31-1483 / Contrôle PEFC
UNE REPART 22 2010 561

CERTIFICAT DE COMPETENCES



Certificat de compétences Diagnostic Immobilier

N° CPDI 4129 Version 004

Je soussigné, Philippe TROYAUX, Directeur Général d'I.Cert, atteste que :

Monsieur JULIEN Mckael

Est certifié(a) selon le référentiel I.Cert dénommé CPE DI DR 01, dispositif de certification de personnes réalisant des diagnostics Immobiliers pour les missions suivantes :

Amiante sans mention	Amiante Sans Mention* Date d'effet : 01/01/2017 - Date d'expiration : 24/10/2021
DPE individuel	Diagnostic de performance énergétique sans mention : DPE individuel Date d'effet : 07/12/2016 - Date d'expiration : 06/12/2021
Electricité	Etat de l'installation intérieure électrique Date d'effet : 26/10/2016 - Date d'expiration : 25/10/2021
Gaz	Etat de l'installation intérieure gaz Date d'effet : 17/02/2017 - Date d'expiration : 16/02/2022
Plomb	Plomb : Constat du risque d'exposition au plomb Date d'effet : 23/12/2016 - Date d'expiration : 22/12/2021

En foi de quoi ce certificat est délivré, pour valoir et servir ce que de droit.
Edité à Saint-Grégoire, le 03/05/2017.





I.Cert
Institut de Certification

Certification de personnes
Diagnostic Immobilier
Portée disponible sur www.icert.fr

Parc EDONIA - Bâtiment G - Rue de la Terre Victoria - 35760 Saint-Grégoire










cofrac
ACCREDITATION
N° 4422
LABORATOIRES
DE RESSOURCES
HUMANES

CPE DI DR 11 rev12



	Murs périphériques / Plaques de plâtre
	Murs Bois
	Murs Brique
	Murs Béton brut
	Cloisons Plaques de plâtre
	Murs carreaux de plâtre
	Murs Béton / Enduit
	Murs porteurs et/ou mur de refend / Plaques de plâtre
	Murs périphériques / Doublage (plaque de plâtre + isolant)
	Torchis
	Murs Amiantés
	Murs Brique / Enduit
	Murs Brique plâtrière
	Murs Pierre

-  Prélèvements de sol amiantés
-  Prélèvements de sol non amiantés
-  Prélèvements de plafonds amiantés
-  Prélèvements de plafonds non amiantés
- Prélèvements de murs amiantés
- Prélèvements de murs non amiantés
- X Autres types de prélèvements amiantés
- X Autres types de prélèvements non amiantés
-  Sol amianté
-  Plafond amianté
-  Sol et Plafond amiantés